

# APOIO PSICOPEDAGÓGICO

FACCAMP OFERECE GRATUITAMENTE PARA TODOS OS ALUNOS

## APOIO PSICOPEDAGÓGICO

Atendimento psicopedagógico: A Resolução CONSUP 01\_10/2003 determina que o apoio psicopedagógico objetiva auxiliar o aluno no aspecto emocional, durante as diferentes etapas do curso da Faculdade. Tem como funções a triagem, diagnóstico e as orientações cabíveis ao aluno no que se refere à: sua insatisfação com o desempenho escolar; falta de motivação para o estudo; crises em relacionamentos; dificuldades com cursos e ou professores; dúvidas sobre a faculdade ou quanto sua vocação com a carreira que escolheu; privações, estresse, cansaço, solidão, angústia e demais problemas que possam afetar a sua aprendizagem. Para tanto, serão oferecidos atendimentos individuais, grupos de discussão/reflexão, palestras ou quaisquer outros meios tecnicamente apropriados para discussão, esclarecimentos ou orientações.

A coordenação é exercida pela Psicóloga Any Lilian Maxemiuc Barcellos – CRP 06/8367 (30/03/1981).



OS AGENDAMENTOS SÃO  
FEITOS NA SECRETARIA  
DA COORDENAÇÃO  
OU PELO TELEFONE:  
(11) 4812-9400  
(Ramal 9410 / 9423)  
Das 8h às 21h

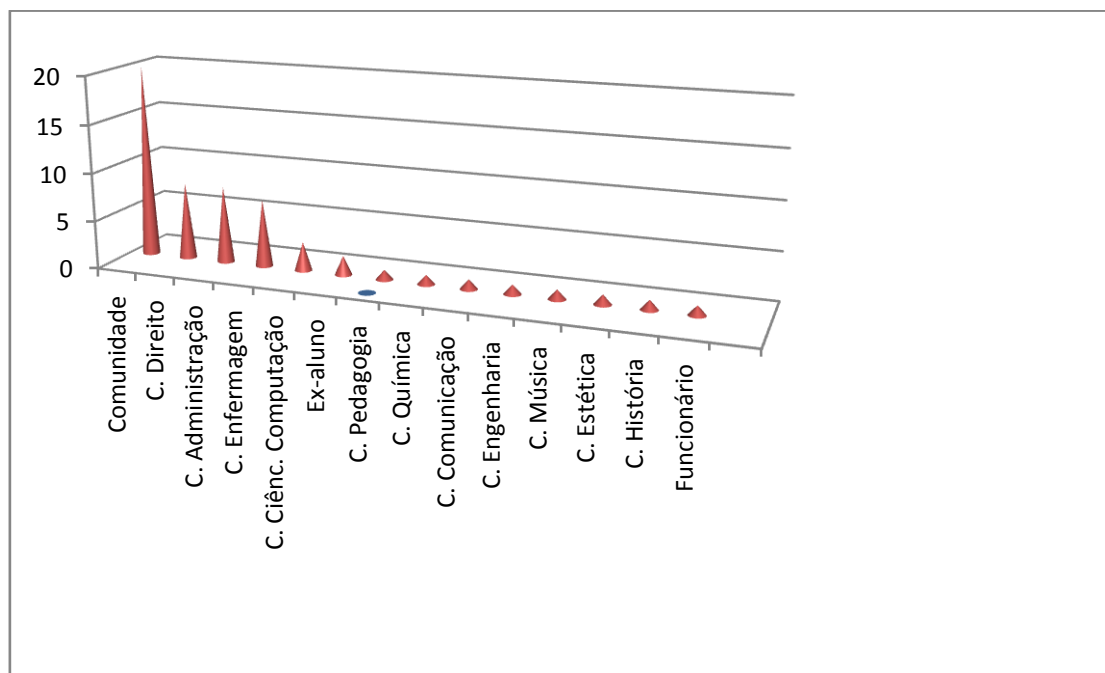
## RELATÓRIO Nº 24

### ATENDIMENTO PSICOPEDAGÓGICO CORRESPONDENTE AO 2º SEMESTRE DE 2015

Foram realizados 56 atendimentos às terças-feiras, das 10h às 12h da manhã e das 19h às 21h da noite. Cada atendimento durou 40 minutos.

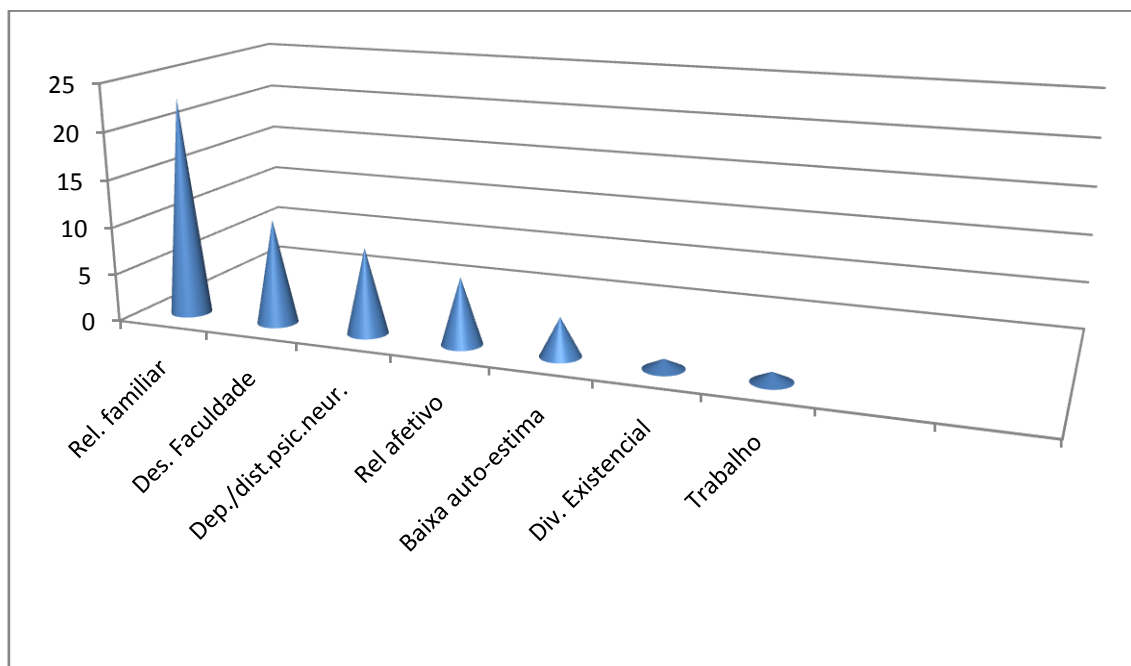
Segue tabela e gráfico referente à frequência de atendimentos quanto à origem do atendido.

Origem do atendido	Frequência
Comunidade	20
C. Direito	8
C. Administração	8
C. Enfermagem	7
C. Ciênc. Da Computação	3
Ex-aluno	2
C. Pedagogia	1
C. Química	1
Funcionário	1
C. Comunicação	1
C. Engenharia	1
C. Música	1
C. Estética	1
C. História	1
Total	56



As queixas estão na tabela e gráfico seguinte:

Queixa	Frequência
Relacionamento Familiar	23
Desempenho na faculdade	11
Depressão/distúrbio psico-neurológicos	9
Relacionamento Afetivo	7
Baixa auto-estima	4
Dúvida caráter existencial	1
Trabalho	1
<b>Total</b>	<b>56</b>



### Procedimentos adotados

Neste semestre a maior queixa foi em relação a dificuldades familiares mais especificam ente com filhos em idade escolar e adolescentes. As origens da dificuldade variaram e, também, as estratégias de atendimento. Houve situações onde foram identificados abusos ou *bullying* os quais foram apontados e encaminhados para órgãos competentes. Para casos de relacionamentos disfuncionais foi utilizada a técnica da confrontação.

Houve um aumento nas queixas sobre desempenho escolar as quais foram tratadas de acordo com a origem seja distúrbio de aprendizagem ou lacunas na história escolar. Foram sugeridas soluções cabíveis.

Queixas que apontaram para distúrbios neuro-psiquiátricos foram encaminhadas a profissionais especializados. Em situações envolvendo baixa auto-estima, relacionamento afetivo, dúvida de caráter existencial e dificuldades no ambiente de trabalho foi construído um psico-diagnóstico para identificação da origem e recomendação de soluções.

Importante esclarecer que o trabalho realizado diz respeito a atendimento emergencial, a uma orientação com solução temporária que pode e deve ser aprofundada em processo de análise psicológica.