

# Projeto Aceleração de Negócios

FACCAMP 2012



# Objetivos e Metas

Alavancar a empresa de uma forma sustentável, não apenas ambiental mas financeiramente.



# Introdução



# Histórico Tijolo



- Muralha da China construída por volta de 220 a.C

- Edificação em Ouro Preto construída à quatro séculos



# Histórico Tijolo

- Tijolo de adobe



- Taipa de pilão



# Histórico Tijolo



- Tijolo Maciço



# Histórico Tijolo



- Tijolo Baiano

- Bloco concreto



# Tijolos Solo-Cemento





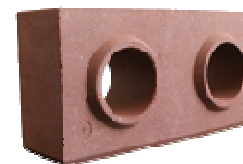
# Tijolo Solo-cimento

- Na década de 40 desenvolveu-se uma tecnologia da fabricação de tijolos que agredisse menos o meio ambiente.
- No Brasil, somente depois da década de 70 é que se passou a produzir tijolos de baixo custo utilizando processos de fabricação mais ecológicos, os **tijolos solo-cimento**.



# Tijolo Solo-cimento

Processo de fabricação



SOLO



CIMENTO

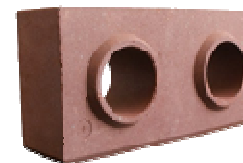


ÁGUA



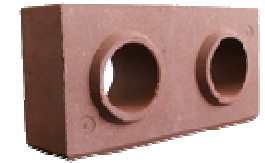
# Tijolo Solo-cimento

Processo de fabricação



# Tijolo Solo-cimento

Processo de fabricação



# Tijolo Solo-cimento

## Processo de fabricação



Cura



Pronto para uso



# Tijolo solo-cimento

## Características do Produto

Como não necessitam de queima, preservam até 9 árvores à cada 1.000 tijolos fabricados, evitando também a emissão de CO<sub>2</sub>, sendo conhecidos como **TIJOLOS ECOLÓGICOS**.



# A empresa



# Histórico da Empresa



**Laércio de Faria Construções ME**

- Há um ano no mercado
- Localizada em Francisco Morato/ SP
- Conta com 6 funcionários





# Histórico da Empresa

## Funcionamento da Empresa

- Vendas
- Produção
- Prestação de serviços
- Divulgação



# Histórico da Empresa

Estrutura



Fachada



Estoque matéria-prima



Maquinário



# Histórico da Empresa

## Estrutura



Veículos



Estoque produto acabado

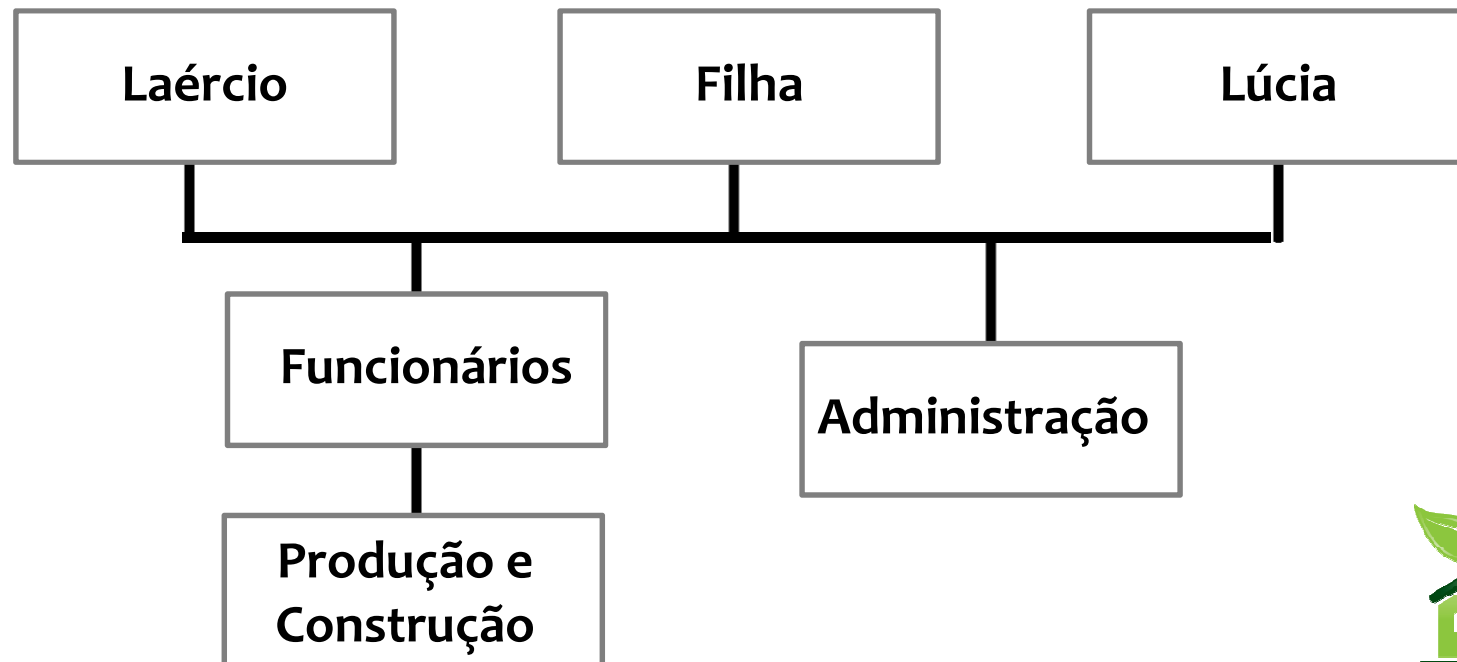


Terreno para futuras instalações



# Histórico da Empresa

## Organograma



# Histórico da Empresa

## MISSÃO

Fabricar e comercializar produtos destinados à construção civil com qualidade superior, visando à satisfação do cliente e contribuindo para sociedade e o meio ambiente.

## VISÃO

Ser reconhecida como a empresa que agrega conhecimentos na melhoria contínua dos processos internos de fabricação, na qualidade dos serviços e, no relacionamento com o mercado.

## VALORES

Compromisso  
Inovação  
Qualidade  
Atitude  
Motivação  
Desenvolvimento Sustentável  
Ética e Foco no consumidor



# Plano de Marketing



# Objetivos e Metas

Aumentar quantidade de vendas oferecendo um produto de qualidade à um baixo custo para a empresa e o cliente.



# Sumário Executivo

Através das análises dos pontos da empresa criar alternativas viáveis para o seu desenvolvimento.





# Matriz SWOT (FOFA)

<b>FORÇAS</b> <ul style="list-style-type: none"><li>• diferencial</li><li>• qualidade</li><li>• equipe</li><li>• única região</li></ul>	<b>FRAQUEZAS</b> <ul style="list-style-type: none"><li>• espaço físico</li><li>• produção</li><li>• custo final</li><li>• mão-obra</li><li>• maquinário</li><li>• estoque</li></ul>
<b>OPORTUNIDADES</b> <ul style="list-style-type: none"><li>• Copa 2014</li><li>• programas governamentais</li><li>• taxas juros</li><li>• aumento vendas</li><li>• aumento consumo</li></ul>	<b>AMEAÇAS</b> <ul style="list-style-type: none"><li>• desconhecimento produto</li><li>• pontos vendas</li><li>• concorrência</li><li>• legislação</li></ul>

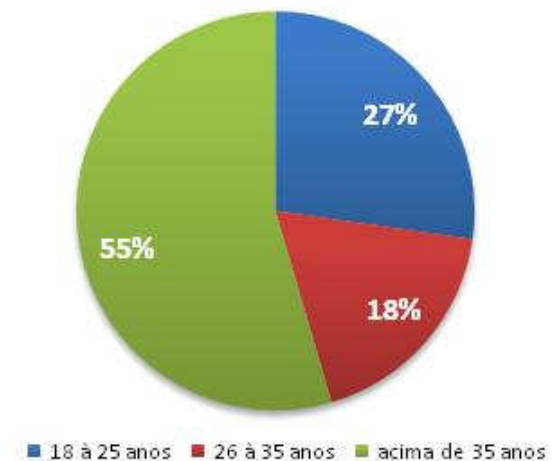


# Público Alvo

Foram entrevistadas 20 pessoas de diferentes idades, sexos, classes sociais e escolaridades, onde foi constatado o interesse nos tijolos solo-cimento. Os resultados foram utilizados para a definição do Público-alvo e Estratégias através das preferências.

Pessoas com interesse em utilizar materiais sustentáveis na Construção Civil:

Ex: Faixa etária



**Público-alvo:** Homens com idade acima de 35 anos, com maior escolaridade, com família formada e de diferentes classes sociais.



# Estratégias



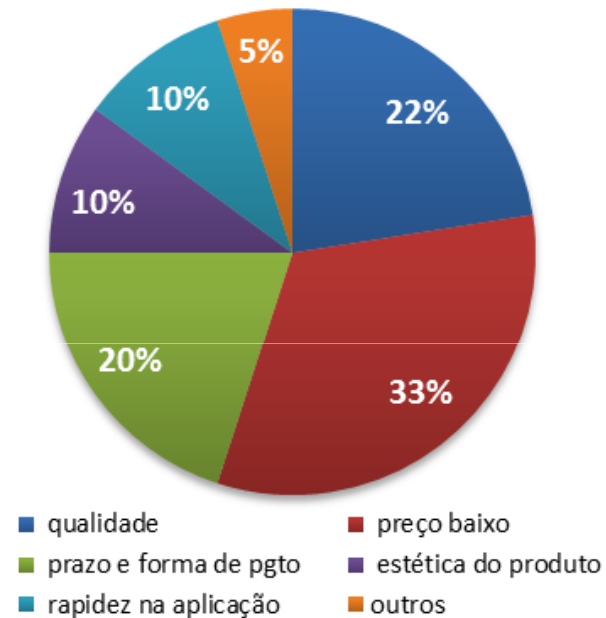
# Estratégias

## Produto e Preço



# Estratégias – Produto e Preço

Segundo a pesquisa realizada, os principais critérios do nosso Público Alvo para escolher materiais de construção são:



- Qualidade
- Prazo e forma de pagamento
- Preço Baixo

\*Dados obtidos através da pesquisa



# Estratégias – Produto e Preço

## Adversidades ao Preço Baixo



Custos de produção elevados:

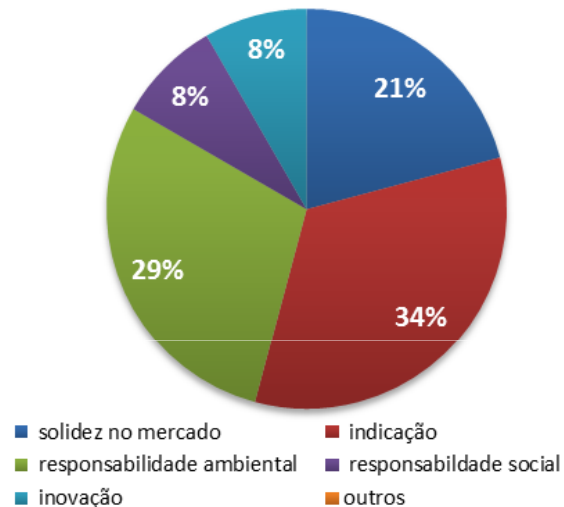
- Matéria-prima
- Frete
- Mão de obra

**Solução: Redução de Custos**



# Estratégias – Produto e Preço

Ainda de acordo com a pesquisa, as pessoas hoje procuram empresas que estejam preocupadas com o Meio Ambiente:



A Responsabilidade Ambiental vem como o segundo fator na hora de escolher o fabricante dos materiais de construção

**Solução: agregar mais soluções ambientais ao produto:  
Sustentabilidade**

\*Dados obtidos através da pesquisa



# Estratégias – Produto e Preço

Redução de Custos + Sustentabilidade

=

**Tijolo Solo-Cimento com Resíduos de Construção Civil**





# Estratégias – Produto e Preço

Os entulhos da construção civil são uma das formas mais poluidoras do meio ambiente, tendo seus resíduos em boa parte das vezes descartado inadequadamente.



Produção diária de entulho em algumas cidades

Município	População	Entulho (ton/ dia)	Entulho (kg/ hab. Dia)
Santo André-SP	625.500	1013	1,61
São José do Rio Preto-SP	323.600	687	2,12
São José dos Campos-SP	486.500	733	1,51
Ribeirão Preto-SP	456.300	1043	2,29
➡ Jundiaí-SP	293.400	712	2,43
Vitória da Conquista-BA	242.200	310	1,28
Campinas-SP	850.000	1.258	1,48
Florianópolis-SC	285.300	636	2,23



# Estratégias – Produto e Preço

## Resíduos de Construção Civil

Empresa em Várzea Paulista que faz recolhimento e processamento desses resíduos para que sejam reutilizados



# Estratégias – Produto e Preço

## Resíduos de Construção Civil

Utilização desses resíduos na fabricação dos tijolos:

Produto	Unit R\$	Qtd util.	Total R\$
Água (m <sup>3</sup> )	2,40	0,8	1,92
Solo (m <sup>3</sup> )	60,00	2,0	120,00
Cimento (Saco 50kg)	20,00	3,2	64,00
<b>Total utilizado para produção de 1.000 unids</b>			<b>185,92</b>

X

Produto	Unit R\$	Qtd util.	Total R\$
Água (m <sup>3</sup> )	2,40	0,8	1,92
Solo (m <sup>3</sup> )	60,00	1,2	72,00
Cimento (Saco 50kg)	20,00	1,6	32,00
Resíduo Constr (m <sup>3</sup> )	20,00	0,8	16,00
<b>Total utilizado para produção de 1.000 unids</b>			<b>121,92</b>

**Redução de 34% dos custos**



# Estratégias – Produto e Preço

## Resíduos de Construção Civil

Vantagem na utilização desses resíduos na fabricação dos tijolos:

- Garantia de maior resistência;
- Redução da utilização de cimento na fabricação do tijolo;
- O aproveitamento dos resíduos contribui na diminuição do volume de materiais que são descartados, muitas vezes de forma inadequada;



# Estratégias

## Praça e Promoção



# Estratégias – Praça e Promoção

## Definição de Marca

Logo



Nome

**EcoTijolo**

Slogan

*Construindo com Consciência!*



# Estratégias – Praça e Promoção

## Definição de Local para Vendas

Necessidade da empresa: Espaço para atender demanda de vendas



Exemplo de loja a ser criada

**Solução: Criação de uma loja especializada**



# Estratégias – Praça e Promoção

## Estratégia de vendas - Loja

Conscientizar o cliente de todas as vantagens do nosso produto em relação à concorrência:

### Alvenaria Convencional x Tijolo Ecológico





# Estratégias – Praça e Promoção

## Revestimento

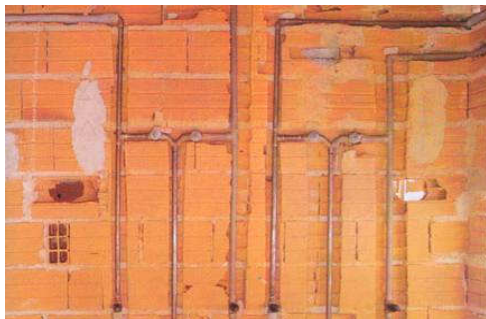
Alvenaria Convencional x Tijolo Ecológico



# Estratégias – Praça e Promoção

## Instalações Hidráulicas

Alvenaria Convencional x Tijolo Ecológico



Toda a tubulação é embutida nos furos dispensando a quebra de paredes, como na alvenaria convencional.



# Estratégias – Praça e Promoção

## Instalações Eléctricas

Alvenaria Convencional x Tijolo Ecológico



Também são embutidas nos furos, podendo os interruptores e tomadas serem fixados, diretamente sobre os tijolos.



# Estratégias – Praça e Promoção

## Redução no consumo de cimento

Alvenaria Convencional x Tijolo Ecológico



# Estratégias – Praça e Promoção

## Estrutura

Alvenaria Convencional x Tijolo Ecológico



As colunas são embutidas em seus furos, distribuindo melhor a carga de peso sobre as paredes.



# Estratégias – Praça e Promoção

## Proteção de Umidade

Alvenaria Convencional x Tijolo Ecológico



Esses furos também propiciam a evaporação do ar, evitando com isso, a formação de umidade nas paredes no interior da construção, que causa problemas de saúde e danos materiais.



# Estratégias – Praça e Promoção

## Isolamento térmico e acústico

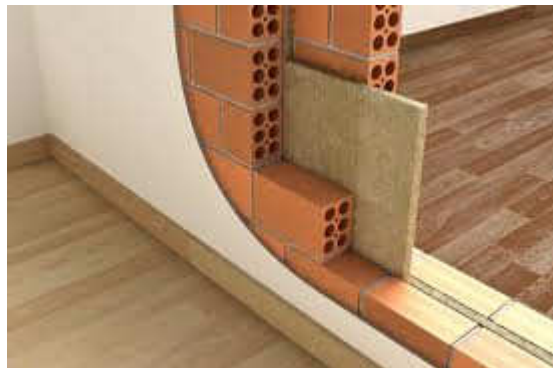
### Alvenaria Convencional x Tijolo Ecológico

#### Isolamento térmico

O furo dos tijolos, são importantes pois formam câmaras térmicas evitando com isso que o calor que está do lado de fora penetre no interior da residência. Com isso a temperatura interna é inferior a externa. Com o frio acontece ao contrário, pois a temperatura da casa fica mais quente do que a externa.

#### Isolamento acústico

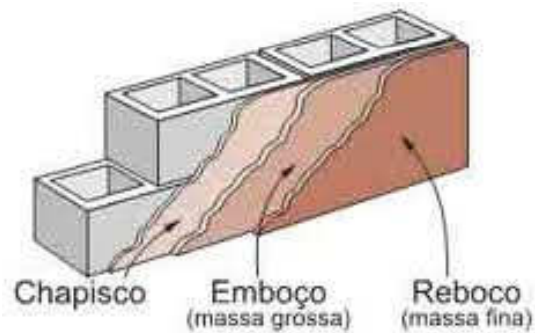
Como o tijolo modular possui dois furos, as paredes formam um isolamento acústico, diminuindo os ruídos provocados na rua para o interior da casa.



# Estratégias – Praça e Promoção

## Assentamento de pisos e azulejos

Alvenaria Convencional x Tijolo Ecológico





# Estratégias – Praça e Promoção

Alvenaria convencional



Tijolo Solo-Cimento



**Redução no tempo de obra**

Redução do tempo de construção em até 30%

**Redução no custo final da obra**

**ECONOMIA PARA CONSTRUÇÃO EM TIJOLO ECOLÓGICO**

**26%**



# Estratégias – Praça e Promoção

## Loja: oferecer outros produtos

- Oferecer aos clientes, todo o material necessário para a construção básica com o Tijolo Ecológico



# Estratégias – Praça e Promoção

## Divulgação



# Estratégias – Praça e Promoção

## Divulgação

Principal objetivo:

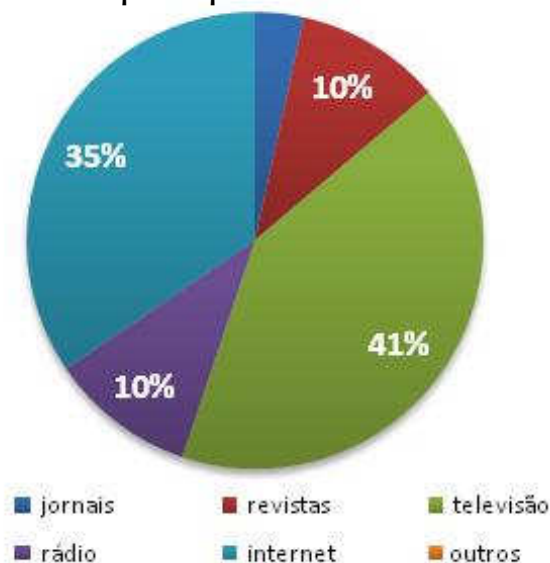
Desmistificar a utilização do tijolo ecológico apenas como alternativa barata para construções



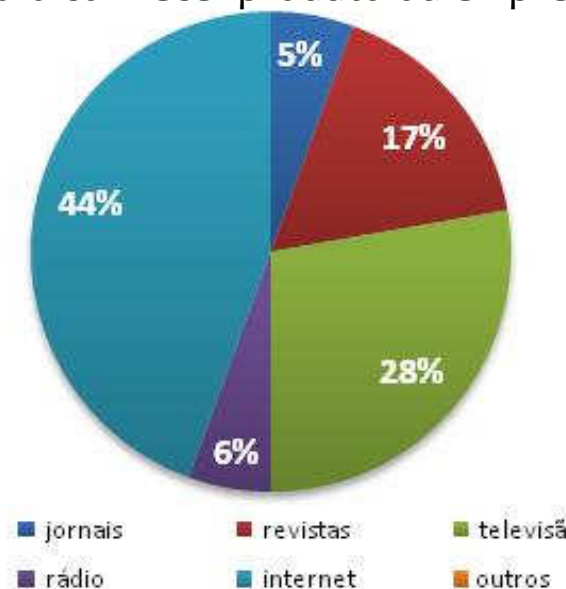
# Estratégias – Praça e Promoção

## Divulgação

Meios de comunicação mais utilizados pelo público-alvo



Meios de comunicação mais utilizados para conhecer produto ou empresa



\*Dados obtidos através da pesquisa



# Estratégias – Praça e Promoção

## Divulgação

- Placas nas obras em construção pela empresa ou que utilizem os nossos materiais
- Placa na frente da empresa
- Cartões de visita, folders, panfletos
- Propagandas em jornais, TV, rádio, revistas especializadas, etc.
- Participação em feiras relacionadas
- Apoios a pesquisas de faculdades, escolas técnicas, etc. e
- Parcerias com ONGs

## Fidelização de clientes

- Envio de mala-diretas
- Pesquisa de satisfação pós-venda
- Canal de atendimento
- Equipe de suporte para atendimento ao cliente
- Promoções, etc.



# Divulgação

## Site [www.ecotijolo.co.cc](http://www.ecotijolo.co.cc)

Por que Tijolos ecológicos? - Windows Internet Explorer

http://ecotijolo.co.cc/new-page.html

pdfforge Yahoo! SEARCH PDFCreator eBay Amazon Options

Favoritos Sites Sugeridos Obtenha mais complemen...

Por que Tijolos ecológicos?

Home Empresa Produtos Quanto vou gastar? Fotos Vídeos

### Por que Tijolos ecológicos?

- Economia** Até 70% menos concreto e argamassa. Até 50% Menos Ferro.
- Rapidez** Diminui o tempo de construção em até 50%.

Home  
Empresa  
Produtos  
Quanto vou gastar?  
Fotos  
Vídeos

Concluído

Internet | Modo Protegido: Desativado

13:15  
30/05/2012



# Divulgação

## Redes Sociais Facebook

The screenshot shows a Facebook page for 'Ecomoradias João de Barro'. The main content area features a green background with the text 'TIJOLO ECOLÓGICO' and 'Uma opção sustentável para o Meio Ambiente e para o seu bolso!'. To the left, there are images of terracotta bricks and the company logo, which includes a cartoon bird and the text 'Ecomoradias João de Barro'. Below the main text, there are buttons for 'Curtiu', 'Mensagem', and a dropdown menu. A small thumbnail of the main post is shown with a '6' next to a thumbs-up icon. The right sidebar contains a 'Crie uma página' button, a 'Patrocinado' section for 'Cerveja Bohemia', and an advertisement for 'Apto em Jundiaí - 2 dorms'. The bottom of the page shows a Windows taskbar with several open applications: 'Iniciar', 'Ares 2.1.7.3041', 'Ecomoradias J...', 'Downloads', 'Microsoft Pow...', 'Nero PhotoSna...', 'imagem - Paint', and 'PT'. The system clock shows '15:11'.







# TIJOLO ECOLÓGICO

## Uma opção sustentável para o Meio Ambiente e para o seu bolso!

Conheça alguns dos benefícios que o Tijolo Ecológico oferece:

- Redução no tempo de construção
- 4x mais resistência que o tijolo cerâmico
  - Fácil acabamento
  - Isolamento Acústico
  - Isolamento Térmico
- Economia de até 30% no custo final da obra



Saiba mais em:

[www.ecotijolo.co.cc](http://www.ecotijolo.co.cc)

[www.ecomoradias.com.br](http://www.ecomoradias.com.br)



# Análises Financeiras



# Objetivos e Metas

- Aumento produção diária
- Aquisição de maquinário
- Aumento das instalações
- Criação de projeto para captação de água da chuva
- Compra de caminhões para diminuição de custos e preço de venda
- Capacitação de funcionários



# Análises Financeiras

- Financiamento bancário obtido no BNDES (Banco Nacional de Desenvolvimento) que possui taxas diferenciadas para a expansão de pequenas e médias empresas.
- Produção diária de 7.000 tijolos
- Vendas mensais de 250 milheiros
- Resultado = Lucro líquido/ Receita 35%



# Conclusão

Com pesquisas descobrimos e trabalhamos a necessidade de nossos clientes, levamos até o consumidor, vantagens, preço compatível com o mercado, qualidade e um produto sustentável.

E o maior valor agregamos ao meio ambiente, contribuindo com esse cenário que hoje precisa ser modificado. Um passo para um mundo melhor.



*“O mundo é repleto de mudanças, ou você muda e se adapta ao ambiente em que você vive ou o ambiente muda você.”*

*L. Logan*

Obrigada a todos!

